



COMUNE DI FOGGIA  
*Assessorato all' Ambiente*



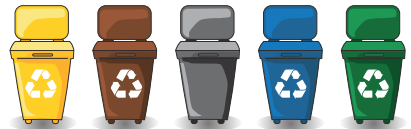
COMUNE DI BARI  
*Assessorato Igiene Ambiente*



**Ricordati  
di differenziare  
i rifiuti sempre.  
Con ATTENZIONE!**

# La RACCOLTA DIFFERENZIATA COME e PERCHÉ

 0881 680511





COMUNE DI FOGGIA  
Assessorato all'Ambiente



COMUNE DI BARI  
Assessorato Igiene Ambiente

La  
RACCOLTA DIFFERENZIATA  
COME e PERCHÉ



☎ 0881 680511

# VETRO

SI

- BOTTIGLIE IN VETRO
- BARATTOLI IN VETRO

NO

- PIROFILE
- OGGETTI IN CRISTALLO E CERAMICA  
(piatti, tazzine, ecc)
- LASTRE DI VETRO
- LAMPADE DI OGNI TIPO

## CONSIGLI UTILI

I contenitori in vetro devono essere conferiti senza tappo.

### LO SAPEVATE CHE...

Il riciclo del rottame di vetro permette un notevole risparmio di materie prime ed energia nella produzione di nuovo vetro.

Il risparmio di materie prime è del 100%: una bottiglia per il vino del peso di circa 350 gr. si può infatti produrre, alternativamente, con 350 gr. di rottame di vetro riciclato o con 420 gr. di materie prime tradizionali (sabbia, soda e carbonato di calcio).

Ogni 3-4 imballaggi riciclati, si risparmia l'energia necessaria a fabbricare il successivo.





COMUNE DI FOGGIA  
Assessorato all'Ambiente



COMUNE DI BARI  
Assessorato Igiene Ambiente

La  
RACCOLTA DIFFERENZIATA  
COME e PERCHÉ



0881 680511

# PLASTICA E METALLI

SI

- PIATTI E BICCHIERI DI PLASTICA
- BOTTIGLIE, FLACONI IN PLASTICA
- BUSTE, VASCHETTE E PELLICOLE IN PLASTICA
- VASCHETTE E FOGLI IN ALLUMINIO
- LATTINE PER BEVANDE
- BOMBOLETTE SPRAY
- SCATOLETTE E CONTENITORI METALLICI

NO

- MATERIALI DIVERSI DA QUELLI INDICATI
- CARTA E CARTONE
- POSATE DI PLASTICA MONOUSO
- CONTENITORI PER VERNICI, SOLVENTI E ACIDI (etichettati T/F)

## CONSIGLI UTILI

Le bottiglie di plastica vanno schiacciate in modo che occupino meno spazio.

I piatti e i bicchieri di plastica vanno svuotati dai residui.

## LO SAPEVATE CHE...

Con 27 bottiglie di plastica si fa una felpa in pile.

Con 67 bottiglie dell'acqua si fa l'imbotitura di un piumino matrimoniale.

Con 45 vaschette di plastica e qualche metro di pellicola in plastica si fa una panchina.

Con 11 flaconi del latte si fa un annaffiatoio.





COMUNE DI FOGGIA  
Assessorato all'Ambiente



COMUNE DI BARI  
Assessorato Igiene Ambiente

La  
RACCOLTA DIFFERENZIATA  
COME e PERCHÉ



☎ 0881 680511

# CARTA E CARTONE

SI

- **IMBALLAGGI IN CARTA**  
(es. scatole della pasta, scatoloni per elettrodomestici, sacchetti, fascette dello yogurt, ecc)
- **GIORNALI, LIBRI, VOLANTINI PUBBLICITARI**
- **QUADERNI**
- **CARTONI PER BEVANDE, TETRA PAK**

NO

- **CARTA UNTA, SPORCA DI COLLA O DI ALTRE SOSTANZE**
- **CARTA CHIMICA DEI FAX**
- **CARTA AUTO-COPIANTE**
- **CARTA OLEATA**
- **CELLOPHANE**
- **CARTA TERMICA (scontrini)**

## CONSIGLI UTILI

**Carta, cartone e cartoncino devono essere il più possibile asciutti e puliti. Depositare la carta senza graffette di metallo e nastri adesivi. I cartoni devono essere piegati e se necessario ridotti in pezzi più piccoli per ridurne lo spazio.**

### LO SAPEVATE CHE...

Quasi il 90% dei quotidiani italiani viene stampato su carta riciclata. Il 90% della carta, dei sacchetti, delle scatole sono realizzate con materiale riciclato. Il recupero e riciclo degli imballaggi in carta effettuato da Comieco (Consorzio Nazionale Recupero e Riciclo degli Imballaggi a base Cellulosica) dal 1998 al 2005 ha consentito di evitare la realizzazione di 100 discariche.





COMUNE DI FOGGIA  
Assessorato all'Ambiente



COMUNE DI BARI  
Assessorato Igiene Ambiente

La  
RACCOLTA DIFFERENZIATA  
COME e PERCHÉ



☎ 0881 680511

# ORGANICO

SI

- AVANZI DI CIBO IN GENERE
- FRUTTA E VERDURA
- VERDE DA PICCOLA MANUTENZIONE DEI GIARDINI
- CARNE E PESCE
- PASTA E PANE
- FILTRI DI THE
- FILTRI DI CAFFÈ

NO

- MATERIALE NON ORGANICO  
(ad es. contenitori, barattoli, lattine, vaschette, vasetti e bottiglie, liquidi)
- FAZZOLETTINI DI CARTA
- TOVAGLIOLI DI CARTA

## CONSIGLI UTILI

La presenza di poche impurità vanifica il recupero.  
Adoperare solo buste biodegradabili ecologiche (Mater-bi).

**NOTA BENE:**  
**LA RACCOLTA SEPARATA DELL'ORGANICO**  
**VERRÀ EFFETTUATA SOLO SUCCESSIVAMENTE**  
**AL POSIZIONAMENTO DEI RELATIVI CONTENITORI.**





COMUNE DI FOGGIA  
Assessorato all'Ambiente



COMUNE DI BARI  
Assessorato Igiene Ambiente

La  
RACCOLTA DIFFERENZIATA  
COME e PERCHÉ



0881 680511

# INDIFFERENZIATO

SI

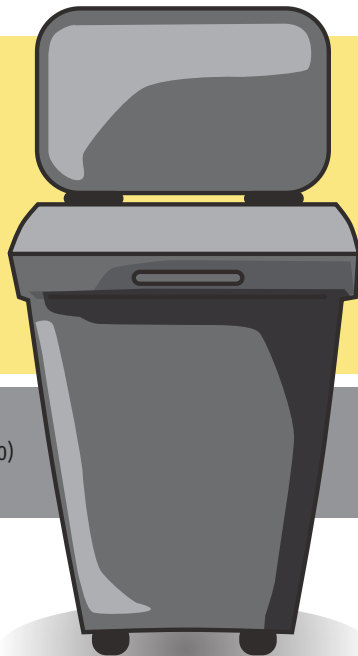
- POSATE DI PLASTICA
- CALZE IN NYLON
- CARTA PER AFFETTATI, PLASTIFICATA, SPORCA DI CIBO O ALTRO
- LAMETTE USA E GETTA
- POLVERI DA ASPIRAPOLVERE
- STOVIGLIE, CERAMICHE
- PANNOLINI E PANNOLONI
- IN CASO DI DUBBIO DI IDENTIFICAZIONE DEL RIFIUTO, CONFERIRLO NELL'INDIFFERENZIATO

NO

- MATERIALI RICICLABILI (carta, metalli, imballaggi in plastica e in vetro, organico)
- RIFIUTI PERICOLOSI, TOSSICI E NOCIVI

## CONSIGLI UTILI

I rifiuti pericolosi come ad esempio pile esauste e medicinali scaduti devono essere conferiti nei contenitori presenti presso gli esercizi che vendono i relativi prodotti da cui si generano (ferramenta, farmacie, ecc.).





## MOBILI ED ALTRI RIFIUTI VOLUMINOSI

La raccolta degli ingombranti di provenienza domestica è **GRATUITA** chiamando il numero del centralino. Depositare accanto al cassonetto più vicino dopo le ore 21 del giorno precedente a quello concordato per il ritiro.

## INDUMENTI USATI

Negli appositi cassonetti stradali di colore giallo.

## OLIO DA CUCINA DI SCARTO

In Italia ogni anno vengono versati nelle fogne cittadine circa 150.000 tonnellate di olio vegetale esausto che, oltre ad inquinare gravemente l'ambiente, crea gravi danni agli impianti di depurazione e spreca risorse riutilizzabili nella produzione di carburanti ecologici (biodisel), mastici, saponi industriali ecc.

Ora può essere consegnato presso i **centri di conferimento Amiu spa** o alle **isole mobili**.

## RIFIUTI DI APPARECCHIATURE ELETTRICHE ED ELETTRONICHE (RAEE)

Il D. lgs 151/2005, ed il successivo D. m. attuativo 65/2010, obbliga i commercianti di apparecchiature elettriche ed elettroniche a ritirare **GRATUITAMENTE** il vecchio prodotto in ragione "dell'uno contro uno".

## FARMACI SCADUTI

Nei contenitori concessi in dotazione alle farmacie.

## PILE ESAUSTE

Da restituire ai rivenditori.

## COME ORGANIZZARSI IN CASA

È sufficiente predisporre dei contenitori frazionati in più scomparti. In commercio sono disponibili soluzioni ordinate che creano spazi suddivisi in più settori, ognuno da dedicare ad ogni singolo materiale riciclabile.

Rispettare i calendari di conferimento laddove previsti.



COMUNE DI FOGGIA  
Assessorato all' Ambiente



COMUNE DI BARI  
Assessorato Igiene Ambiente



## La RACCOLTA DIFFERENZIATA COME e PERCHÉ

### Centri di Conferimento e raccolta Multimateriale

- ✓ via C. Baffi
- ✓ via F.lli Biondi

I centri di raccolta sono aperti all'accoglienza degli utenti dalle ore 07.30 alle ore 10.30 di ogni giorno lavorativo dal lunedì al sabato.

 **0881 680511**



# LA RACCOLTA DIFFERENZIATA Perché?

## Perché

permette di ridurre la quantità totale di rifiuti da smaltire nelle discariche ormai in fase di esaurimento, a vantaggio dell'ambiente e riducendo l'impiego delle risorse naturali.

## Perché

è diventata obbligatoria con l'entrata in vigore del decreto legislativo n° 22 del 15 febbraio 1997 (decreto Ronchi) e successive attuazioni.

## Perché

oltre il 60% dei rifiuti sono composti da imballaggi tra cui, in modo prevalente, carta, vetro, plastica e metalli. Il rimanente 25% è composto da rifiuti organici (residui di cucina, sfalci d'erba, ramaglie...), da tessuti per il 1,7%, rifiuti pericolosi tossico/nocivi per lo 0,3% ingombranti per l'1,7% e da una parte residuale, pari al 3%, costituita da materiali di impossibile identificazione.

Queste frazioni devono, dunque, essere recuperate nella misura più ampia possibile. Inoltre una buona selezione domestica dei materiali oltre a ridurre la quantità finale da smaltire e rendere meno costoso il riciclaggio, migliora il funzionamento degli impianti di smaltimento.