



ADEGUAMENTO FUNZIONALE DELLA PINACOTECA 900 PER L'ALLESTIMENTO DI UNA BIBLIOTECA DI COMUNITÀ - "COMMUNITY LIBRARY" PROGETTO ESECUTIVO

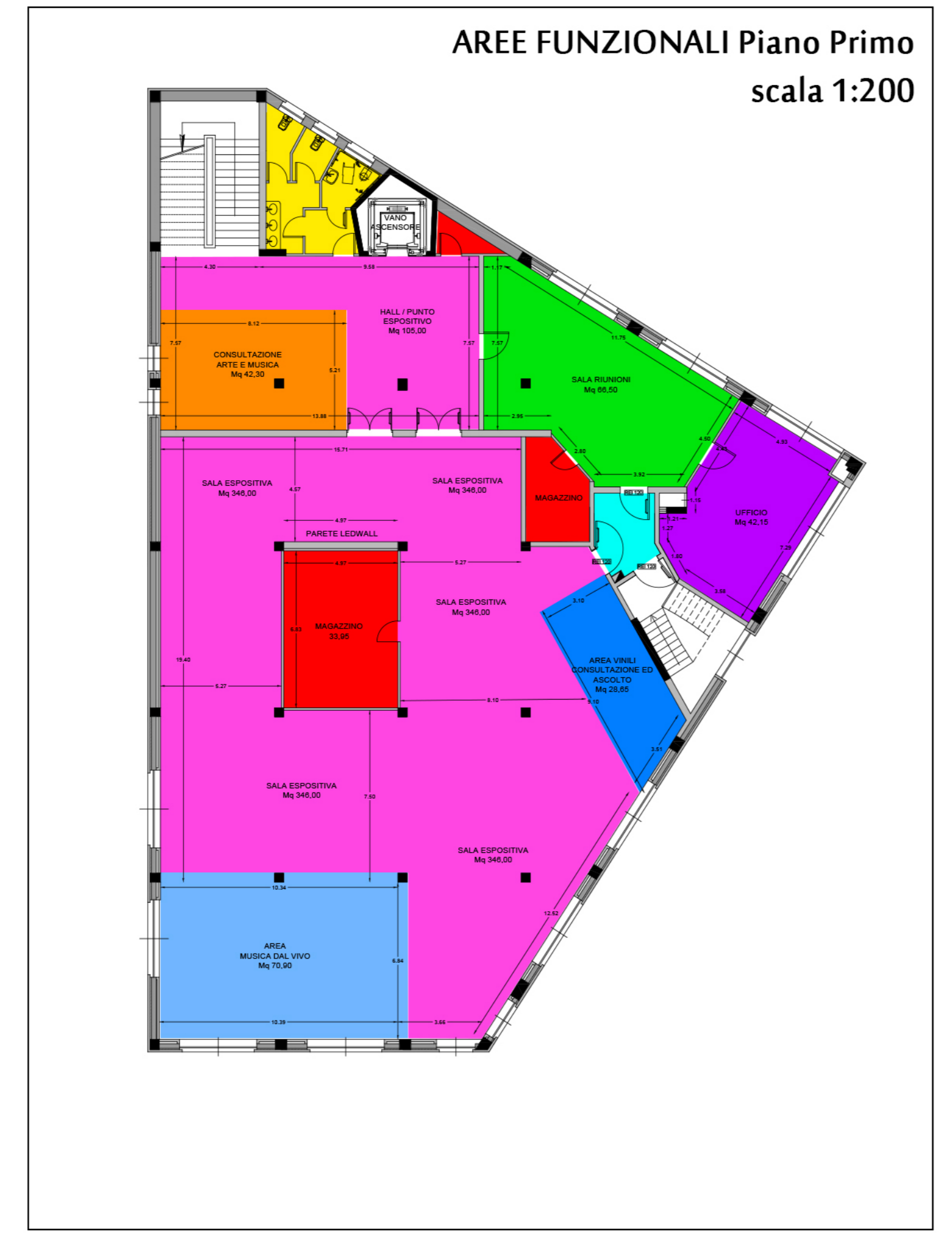
OGGETTO TAVOLA  
**AREE FUNZIONALI E LAYOUT ALLESTIMENTI ED ATTREZZATURE - PIANO PRIMO -**

N. ELABORATO  
**P 03.c**

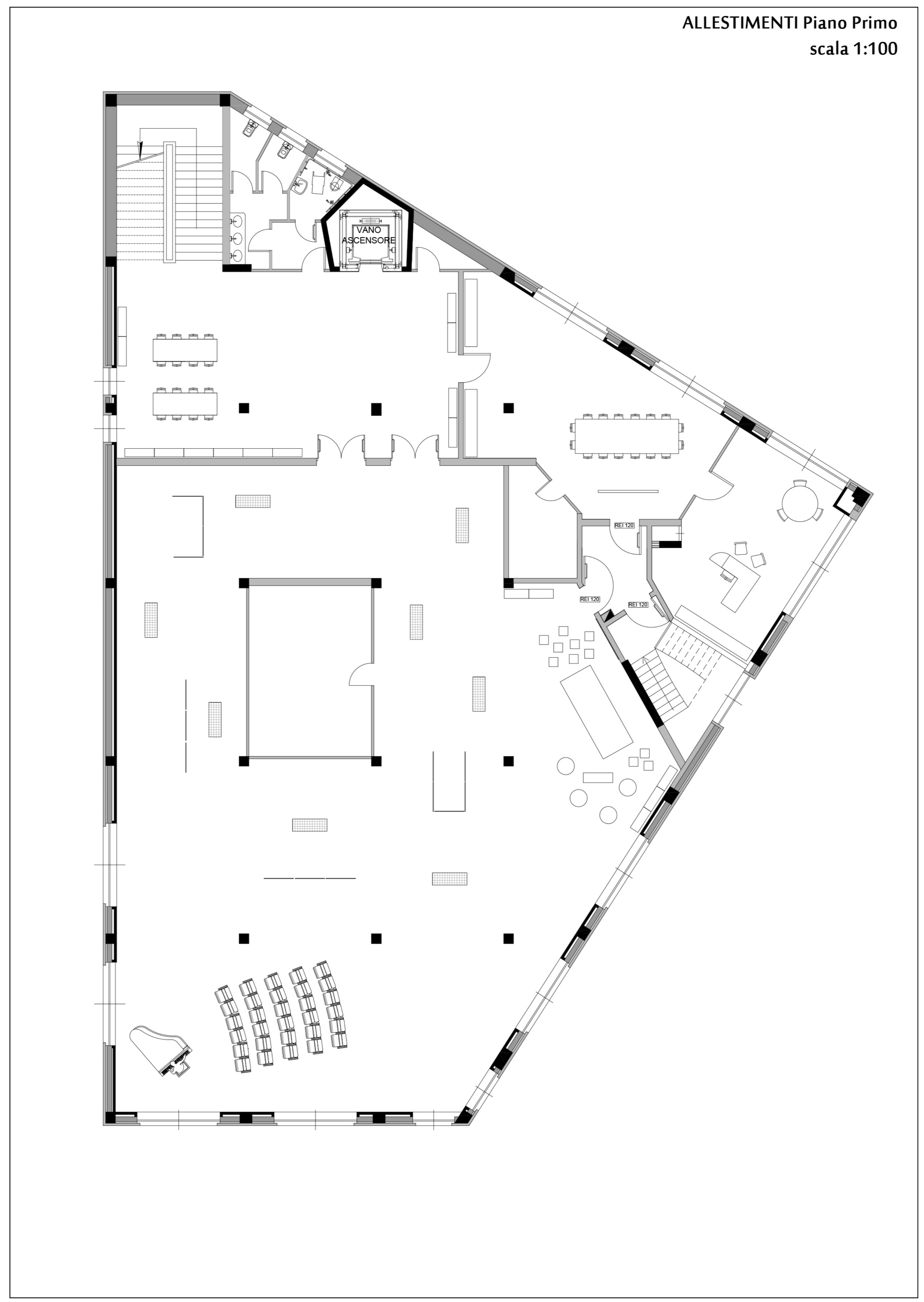
SCALA  
**1:100**

Sindaco: Dott. Franco Landella  
 Assessore alla Cultura: Dott.ssa Anna Paola Giuliani  
 Dirigente Servizio Cultura: Dott. Carlo Dicesare  
 Progettazione: Arch. Alessia Cordisco  
 Consulenza Specialistica Impianti: Ing. Gianni Pitta  
 Coordinamento alla Sicurezza in fase di Progettazione: Ing. Francesco Corbo

VISTI E TIMBRI DATA  
 NOVEMBRE 2017



- SERVIZI
- VANI TECNICI / MAGAZZINI
- DISIMPEGNI E LOCALI DI PASSAGGIO
- AREA CONSULTAZIONE ARTE E MUSICA Mq 42,30
- SALA RIUNIONI Mq 66,50
- UFFICIO Mq 42,15
- AREA ASCOLTO VINILI Mq 28,65
- AREA MUSICA DAL VIVO Mq 70,90
- AREA ESPOSIZIONE Mq 451,00



**AREA CONSULTAZIONE ARTE E MUSICA**

- Tavoli consultazione
- Sedie consultazione
- Libreria modulare

**SALA RIUNIONI**

- Tavolo Riunione
- Sedie
- Contenitore con ante scorrevoli
- Videoproiettore

**AREA MUSICA DAL VIVO**

- Sedie da teatro con braccioli

**UFFICIO**

- Scrivania pannellata
- Poltroncina operativa
- Sedie fisse
- Contenitore con ante scorrevoli
- Tavolo riunioni in pelle
- Sedie
- Telefono fisso

**AREA ESPOSIZIONI**

- Pareti espositive modulari
- Panchetta in pelle trapuntata
- Parete attrezzata con Ledwall

**AREA ASCOLTO VINILI**

- Box in metacrilato trasparente
- Tavolino in plexiglass
- Espositore da parete cornice
- Espositore da parete mensola chiusa
- Sedia in policarbonato
- Libreria bianca e fumé trasparente
- Tavolino porta giradischi ed amplificatore
- Impianto audio e Giradischi